

P02	15.03.16	PDPS	JL	RT
P01	25.11.14	PDPS	EP	JL
REV	DATUM	POZNÁMKA	KRESLIL	KONTR

**jestico + whites**

Štefánikova 43a Praha 5 150 00 Czech Republic  
t +420 257 310 460 f +420 257 310 452 w [jesticoandwhites.com](http://jesticoandwhites.com)

**architecture + interior design london + prague**

STAVEBNÍK

MĚSTO ČERNOŠICE

PROJEKT

STAVEBNÍ ÚPRAVY A PŘÍSTAVBA  
KARLŠTEJNSKÁ Č.P. 259  
K.Ú. ČERNOŠICE 539139

ČÁST PROJEKTU / PROFESE

D.1.1.

ARCHITEKTONICKO STAVEBNÍ ŘEŠENÍ

ODPOVĚDNÝ PROJEKTANT

SEAN JONATHAN CLIFTON R/00055

PROJEKTANT

ING. ARCH. RADEK TEICHMAN  
ING. ARCH. JAKUB LOUČKA  
ARCH. EMILIA PATEROVÁ

±0,000 = 212,79 m.n.m. B.p.v.

NÁZEV VÝKRESU

OBNOVA FASÁDY

STAVEBNÍ OBJEKT

RAZÍTKO, PODPIS

PARÉ

MĚŘÍTKO 1:50

4xA4 FORMÁT

STUPEŇ PROJEKTU

PDPS

ČÍSLO VÝKRESU

ČÁST

ODDÍL

REVIZE

2507-D-111 D.1.1. c. P02



**D. 1.1.c) ARCHITEKTONICKO - STAVEBNÍ ŘEŠENÍ - DOKUMENTY PODROBNOSTÍ**

ODDÍL	OBSAH	Č. DETAILU	MĚŘÍTKO	FORMÁT	REVIZE
<b>D</b>	<b>1.1.c.12 OBNOVA FASÁDY</b>				
	<i>ČIŠTĚNÍ A RENOVACE FASÁDY</i>	<b>OB.01</b>			P02
	<i>OPRAVA SOKLU</i>	<b>OB.02</b>			P02
	<i>OPRAVA BALKONU V ÚROVNI 2NP</i>	<b>OB.03</b>			P02
	<i>OPRAVA VSTUPNÍHO SCHODIŠTĚ</i>	<b>OB.04</b>			P02
	<i>OPRAVA OSTĚNÍ DVEŘÍ</i>	<b>OB.05</b>			P02
	<i>OPRAVA KRYTÉHO VCHODU</i>	<b>OB.06</b>			P02
	<i>LOKÁLNÍ OPRAVY DEGRADOVANÉ OMÍTKY</i>	<b>OB.07</b>			P02
	<i>OPRAVA SCHODIŠŤ VE DVOŘE</i>	<b>OB.08</b>			P02
	<i>OPRAVY PROSKLENÉ KUPOLE</i>	<b>OB.09</b>			P02

OZNAČENÍ VE VÝKRESE	SCHÉMA	POPIS
OB.01		<b>ČIŠTĚNÍ A RENOVACE FASÁDY</b> <ul style="list-style-type: none"> <li>povrch bude očištěn vodou s přidavkem běžných čistících prostředků. případné mastné nečistoty budou odstraněny tlakovým vodním čištěním s přidavkem povrchové aktivní látky. čištění povrchu:                         <ul style="list-style-type: none"> <li>voda, pára</li> <li>běžné detergenty, saponáty</li> </ul> </li> <li>závěrečná úprava bude provedena nátěrem (např. silikonový fasádní nátěr cemix fnc, v barvě bílé s teplými odstíny např. ral 9010; barva bude upřesněna architektem na základě předložených vzorků</li> <li>současně bude provedena obnova klempířských prvků souvisejících s fasádou – zejména oplechování říms a parapetů. dále bude provedena revize svodů a žlabů s následnou výměnou poškozených částí. oplechování a okapy budou očištěny a kompletně přetřeny nátěrem do venkovního prostředí; barva šedá ral 7044, bude upřesněna architektem na základě předložených vzorků.</li> </ul>
OB.02		<b>OPRAVA SOKLU (SMÍŠENÉ ZDIVO)</b> <ul style="list-style-type: none"> <li>POVRCH SOKLU SE OČISTÍ VODOU S PŘIDAVKEM BĚŽNÝCH ČISTÍCÍCH PROSTŘEDKŮ. PŘÍPADNÉ MASTNÉ NEČISTOTY BUDOU ODSTRANĚNY TLAKOVÝM VODNÍM ČIŠTĚNÍM S PŘIDAVKEM POVRCHOVÉ AKTIVNÍ LÁTKY.</li> <li>STÁVAJÍCÍ BETONOVÉ ŽLABOVKY BUDOU ODSTRANĚNY</li> <li>DEMONTUJÍ SE VYPADANÉ KAMENY A PROVEDE SE JEJICH OČIŠTĚNÍ PRO ZPĚTNOU VÝSTAVBU.</li> <li>ZDIVO BUDE VYSPÁROVÁNO CEMENTOVOU MALTOU</li> <li>DVÍŘKA ELEKTROROZVADĚČŮ BUDOU NOVÉ, ZALICOVANÉ S FASÁDOU.</li> <li>SOKL BUDE V RÁMCI VKLÁDÁNÍ HYDROIZOLACE ZBAVEN KAMENNÉHO OBKLADU, KTERÝ BUDE PO APLIKACI HYDROIZOLACE OSAZEN ZPĚT NA FASÁDU, NA ZAKLÁDACÍ PROFIL Z07</li> </ul>
<b>POZNÁMKA:</b> <ul style="list-style-type: none"> <li>MATERIÁL A BAREVNOST, TYP A POVRCHOVÁ ÚPRAVA BUDE UPŘESNĚNA PO PŘEDLOŽENÍ VZORKŮ DODAVATELEM V RÁMCI VÝKONU AUTORSKÉHO DOZORU.</li> </ul>		

OZNAČENÍ VE VÝKRESE	SCHÉMA	POPIS
OB.03		<p>OPRAVA BALKONU V ÚROVNI 2NP.</p> <ul style="list-style-type: none"> <li>– DEMONTUJÍ SE VEŠKERÁ OPLECHOVÁNÍ BALKONŮ – OKAPOVÝ PLECH.</li> <li>– STAVAJÍCÍ SOUVRSTVÍ PODLAHY PO ÚROVEŇ ŽB DESKY BALKÓNU BUDE VYBOURANÉ. PROVEDE SE OKLEPÁNÍ NESOUDRŽNÝCH OMÍTEK ŽB KONSTRUKCE BALKÓNU A NA OBVODOVÉ STĚNĚ DO VÝŠKY cca 200 mm. OBNAŽENÁ KORODUJÍCÍ VÝZTUŽ ŽB KONSTRUKCE SE MECHANICKY OČISTÍ A OŠETŘÍ SE ANTIKOROZNÍM NÁTĚREM. CHYBĚJÍCÍ OCHRANNÁ VRSTVA BETONU KRYJÍCÍ VÝZTUŽ SE REPROFILUJE NATAŽENÍM REPROFILAČNÍ MALTOU.</li> <li>– SANACE BALKÓNU – SPŘAŽENÁ FLEXIBILNÍ HYDROIZOLAČNÍ STĚRKA REMMERS DOPLNĚNÁ DLAŽDICOVÝM OBKLADEM.</li> <li>– ČELA A PODHLED BUDOU OPATŘENÁ OMÍTKOU TL. min 15 mm. NASLEDNĚ SE PROVEDE NOVÝ NÁTĚR FASÁDNÍ BARVOU.</li> <li>– Z OCELOVÉHO ZÁBRADLÍ SE ODSTRANÍ STARÝ NÁTĚR A REZ. POTÉ SE NATŘE 1x ZÁKLADNÍM NÁTĚREM A 2x VRCHNÍM NÁTĚREM DO VENKOVNÍHO PROSTŘEDÍ BARVA ŠEDÁ RAL 7044, BUDE UPŘESNĚNA ARCHITEKTEM NA ZÁKLADĚ PŘEDLOŽENÝCH VZORKŮ.</li> </ul>
OB.04		<p>OPRAVA VSTUPNÍHO SCHODIŠTĚ</p> <ul style="list-style-type: none"> <li>– PRVNÍ DVA SCHODY BUDOU DEMOLOVÁNY, PŘÍPADNĚ ZAPUŠTĚNY DO TERÉNU.</li> <li>– STAVAJÍCÍ NÁŠLAPNÉ VRSTVY BUDOU ODSTRANĚNY PO ÚROVEŇ ŽB DESKY. OBNAŽENÁ KORODUJÍCÍ VÝZTUŽ ŽB KONSTRUKCE SE MECHANICKY OČISTÍ A OŠETŘÍ SE ANTIKOROZNÍM NÁTĚREM. CHYBĚJÍCÍ OCHRANNÁ VRSTVA BETONU KRYJÍCÍ VÝZTUŽ SE REPROFILUJE NATAŽENÍM REPROFILAČNÍ MALTOU.</li> <li>– ZÁVĚREČNÁ ÚPRAVA – SCHODIŠTĚ BUDE OBLOŽENO TERACOVÝM OBKLADEM (NÁŠLAP, PODSTUPNICE). POVRCH BUDE ÚPRAVEN NALEPENÍM PROTISMYKOVÝCH PÁSKŮ.</li> <li>– PŮVODNÍ ČISTÍCÍ ROHOŽ BUDE NAHRAZENA NOVOU ČISTÍCÍ ROHOŽÍ Z POROROŠTU (OKA 30x10 mm)</li> </ul>
<p>POZNÁMKA:</p> <ul style="list-style-type: none"> <li>– NÁVRH ŘEŠENÍ JE NUTNO KONZULTOVAT S RESTAURÁTOREM.</li> <li>– MATERIÁL A BAREVNOST, TYP A POVRCHOVÁ ÚPRAVA BUDE UPŘESNĚNA PO PŘEDLOŽENÍ VZORKŮ DODAVATELEM V RÁMCI VÝKONU AUTORSKÉHO DOZORU.</li> </ul>		




OZNAČENÍ VE VÝKRESE	SCHÉMA	POPIS
OB.05		<p>OPRAVA OSTĚNÍ DVEŘÍ (SMÍŠENÉ ZDIVO)</p> <ul style="list-style-type: none"> <li>POVRCH SE OČISTÍ VODOU S PŘÍDAVKEM BĚŽNÝCH ČISTÍCÍCH PROSTŘEDKŮ.</li> <li>VYPADANÉ ZDIVO BUDE DEMONTOVÁNO.</li> <li>CHYBĚJÍCÍ BETONOVÉ CIHLY BUDOU DOPLNĚNY; NOVÉ ZDIVO BUDE V BARVĚ A STRUKTUŘE ODPOVÍDAT PŮVODNÍMU MATERIÁLU.</li> <li>ZÁVĚREČNÁ ÚPRAVA – ZDIVO BUDE VYSPÁROVÁNO CEMENTOVOU MALTOU</li> </ul>
OB.06		<p>OPRAVA KRYTÉHO VCHODU</p> <ul style="list-style-type: none"> <li>POVRCH BUDE OČIŠTĚN VODOU S PŘÍDAVKEM BĚŽNÝCH ČISTÍCÍCH PROSTŘEDKŮ. ČIŠTĚNÍ POVRCHU:                         <ul style="list-style-type: none"> <li>VODA, PÁRA</li> <li>BĚŽNÉ DETERGENTY, SAPONÁTY</li> </ul> </li> <li>ZÁVĚREČNÁ ÚPRAVA BUDE PROVEDENA NÁTĚREM (NAPŘ. SILIKONOVÝ FASÁDNÍ NÁTĚR CEMIX FNC, V BARVĚ BÍLÉ S TEPLÝMI ODSŤÍNY RAL 9010); BARVA BUDE UPŘESNĚNA ARCHITEKTEM NA ZÁKLADĚ PŘEDLOŽENÝCH VZORKŮ</li> <li>SOUČASNĚ BUDE PŘEDVEDENA OBNOVA OPLECHOVÁNÍ ŘÍMSY; OPLECHOVÁNÍ BUDE OČIŠTĚNO A KOMPLETNĚ PŘETŘENO NÁTĚREM DO VENKOVNÍHO PROSTŘEDÍ; BARVA ŠEDÁ RAL 7044, BUDE UPŘESNĚNA ARCHITEKTEM NA ZÁKLADĚ PŘEDLOŽENÝCH VZORKŮ.</li> <li>PŮVODNÍ SVÍTIDLO BUDE DEMONTOVÁNO A PROVEDE SE JEHO OPRAVA PRO OPĚTOVOU INSTALACI.</li> </ul>
<p><b>POZNÁMKA:</b></p> <ul style="list-style-type: none"> <li>NÁVRH ŘEŠENÍ JE NUTNO KONZULTOVAT S RESTAURÁTOREM.</li> <li>MATERIÁL A BAREVNOST, TYP A POVRCHOVÁ ÚPRAVA BUDE UPŘESNĚNA PO PŘEDLOŽENÍ VZORKŮ DODAVATELEM V RÁMCI VÝKONU AUTORSKÉHO DOZORU.</li> </ul>		

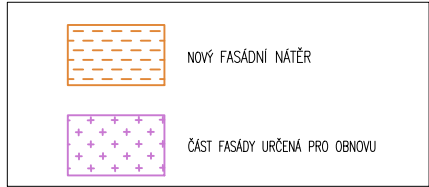
OZNAČENÍ VE VÝKRESE	SCHÉMA	POPIS
OB.07	  	<p>LOKÁLNÍ OPRAVY DEGRADOVANÉ OMÍTKY</p> <ul style="list-style-type: none"> <li>– NEVYHOVUJÍCÍ DEGRADOVANÉ OMÍTKOVÉ SOUVRSTVÍ BUDE ODSTRANĚNO. PŘI ODSTRAŇOVÁNÍ DEGRADOVANÝCH VRSTEV OMÍTEK BUDE RESPEKTOVÁNA RELATIVNĚ ZACHOVALÁ OMÍTKOVÁ VRSTVA; NOVÁ OMÍTKA BUDE NAPOJENA NA NEPOŠKOZENOU ČÁST.</li> <li>– PO OKLEPÁNÍ OMÍTEK BUDE MÍSTO OČIŠTĚNO OMETENÍM, NASLEDNĚ BUDE NANESEN PENETRAČNÍ NÁTĚR PRO SJEDNOCENÍ A ZPEVNĚNÍ STÁVAJÍCÍHO POVRCHU (NAPŘ. REMMERS PCC GRUND)</li> <li>– NOVÁ OMÍTKA BUDE MÍT STEJNOU STRUKTURU A BARVU JAKO OMÍTKA STÁVAJÍCÍ. PŘEDPOKLÁDÁ SE RUČNÍ NANÁŠENÍ OMÍTKOVÉ SMĚSI VE DVOU VRSTVÁCH S PŘEDEPSANOU TECHNOLOGICKOU PAUZOU DLE DODAVATELE OMÍTKOVÉ SMĚSI.</li> <li>– ZÁVĚREČNÁ ÚPRAVA BUDE PROVEDENA NÁTĚREM (NAPŘ. SILIKONOVÝ FASÁDNÍ NÁTĚR CEMIX FNC, V BARVĚ BÍLÉ S TEPLÝMI ODTÍNÝ RAL 9010); BARVA BUDE UPŘESNĚNA ARCHITEKTEM NA ZÁKLADĚ PŘEDLOŽENÝCH VZORKŮ.</li> </ul>
OB.08		<p>OPRAVA SCHODIŠTĚ VE DVOŘE</p> <ul style="list-style-type: none"> <li>– Z DŮVODU PODŘEZÁNÍ OBVODOVÉ STĚNY A VKLÁDÁNÍ HYDROIZOLACE JE NUTNÉ SCHODIŠTĚ ODSTRANIT A NAHRADIT SCHODIŠTĚM NOVÝM VE STEJNÉM TVARU A POZICI.</li> </ul>

#### POZNÁMKA:

- NÁVRH ŘEŠENÍ JE NUTNO KONZULTOVAT S RESTAURÁTOREM.
- MATERIÁL A BAREVNOST, TYP A POVRCHOVÁ ÚPRAVA BUDE UPŘESNĚNA PO PŘEDLOŽENÍ VZORKŮ DODAVATELEM V RÁMCÍ VÝKONU AUTORSKÉHO DOZORU.

OZNAČENÍ VE VÝKRESE	SCHÉMA	POPIS
OB.09		<p>OPRAVY PROSKLENÉ KUPOLE</p> <ul style="list-style-type: none"> <li>- Z OCELOVÉ KONSTRUKCE SE ODSTRANÍ STARÝ NÁTĚR A REZ. POTÉ SE NATŘE 1x ZÁKLADNÍM NÁTĚREM A 2x VRCHNÍM NÁTĚREM DO VENKOVNÍHO PROSTŘEDÍ BARVA ŠEDÁ RAL 7044, BUDE UPŘESNĚNA ARCHITEKTEM NA ZÁKLADĚ PŘEDLOŽENÝCH VZORKŮ.</li> <li>- ZDĚNÝ SOKL A PODLAHA BUDOU OČIŠTĚNY VODOU S PŘÍDAVKEM BĚŽNÝCH ČISTICÍCH PROSTŘEDKŮ.</li> <li>- ZÁVĚREČNÁ ÚPRAVA – HYDROFOBIZUJÍCÍ IMPREGNACE NAPŘ. REMMERS FUNCOSIL</li> </ul>
<p>POZNÁMKA:</p> <ul style="list-style-type: none"> <li>- NÁVRH ŘEŠENÍ JE NUTNO KONZULTOVAT S RESTAURÁTOREM.</li> <li>- MATERIÁL A BAREVNOST, TYP A POVRCHOVÁ ÚPRAVA BUDE UPŘESNĚNA PO PŘEDLOŽENÍ VZORKŮ DODAVATELEM V RÁMCI VÝKONU AUTORSKÉHO DOZORU.</li> </ul>		





P02	15.03.16	PDPS	JL	RT
P01	25.11.14	PDPS	EP	JL
REV	DATUM	POZNÁMKA	KRESLIL KONTR	

**jestico + whites**

Štefánikova 43a Praha 5 150 00 Czech Republic  
t +420 257 310 460 f +420 257 310 452 w jesticowhites.com

architecture + interior design london + prague

STAVEBNÍK  
MĚSTO ČERNOŠICE  
PROJEKT  
STAVEBNÍ ÚPRAVY A PŘÍSTAVBA  
KARLŠTEJNSKÁ Č.P. 259  
K.Ú. ČERNOŠICE 539139

ČÁST PROJEKTU / PROFESE  
D.1.1.  
ARCHITEKTONICKO STAVEBNÍ ŘEŠENÍ

ODPOVĚDNÝ PROJEKTANT  
SEAN JONATHAN CLIFTON R/00055

PROJEKTANT  
ING. ARCH. RADEK TEICHMAN  
ING. ARCH. JAKUB LOUČKA  
ARCH. EMILIA PATEROVÁ

±0,000 = 212,79 m.n.m. B.p.v.

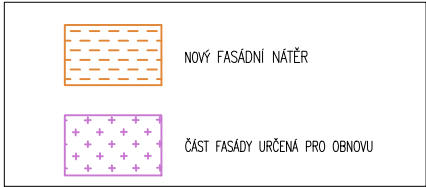
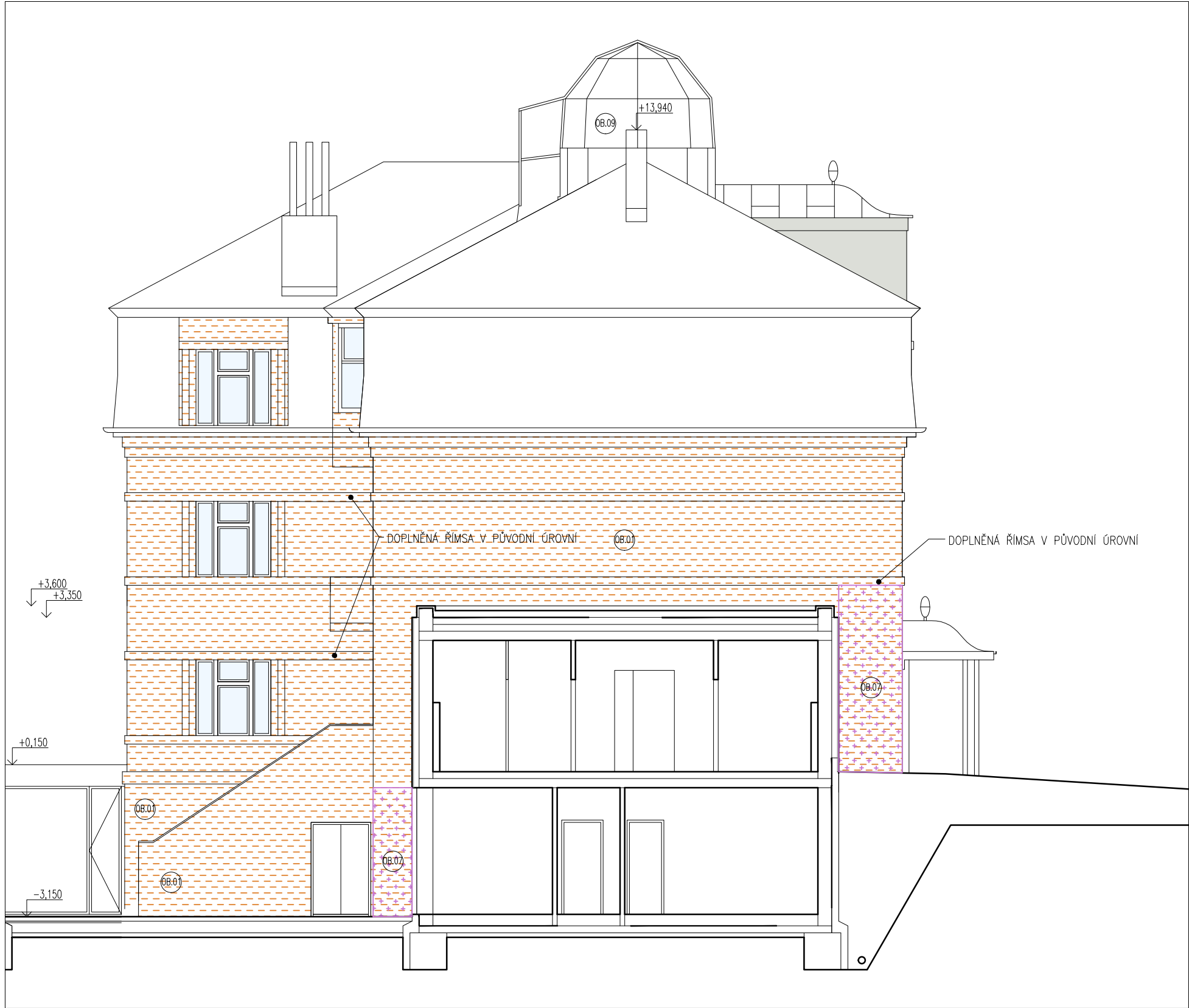
NÁZEV VÝKRESU  
OBNOVA FASÁDY – POHLED JIŽNÍ

STAVEBNÍ OBJEKT	PARÉ
RAZÍTKO, PODPIS	

MĚŘÍTKO 1:100 2xA4 FORMÁT

STUPEŇ PROJEKTU  
PDPS

ČÍSLO VÝKRESU	ČÁST	ODDÍL	REVIZE
2507-D-111	D.1.1. c.	P02	



P02	15.03.16	PDPS	JL	RT
P01	25.11.14	PDPS	EP	JL
REV	DATUM	POZNÁMKA	KRESLIL KONTR	

**jestico + whites**

Štefánikova 43a Praha 5 150 00 Czech Republic  
t +420 257 310 460 f +420 257 310 452 w [jesticowhites.com](http://jesticowhites.com)

architecture + interior design london + prague

STAVEBNÍK  
MĚSTO ČERNOŠICE  
PROJEKT  
STAVEBNÍ ÚPRAVY A PŘÍSTAVBA  
KARLŠTEJNSKÁ Č.P. 259  
K.Ú. ČERNOŠICE 539139

ČÁST PROJEKTU / PROFESE  
D.1.1.  
ARCHITEKTONICKO STAVEBNÍ ŘEŠENÍ

ODPOVĚDNÝ PROJEKTANT  
SEAN JONATHAN CLIFTON R/00055

PROJEKTANT  
ING. ARCH. RADEK TEICHMAN  
ING. ARCH. JAKUB LOUČKA  
ARCH. EMILIA PATEROVÁ

±0,000 = 212,79 m.n.m. B.p.v.

NÁZEV VÝKRESU  
OBNOVA FASÁDY – POHLED ZÁPADNÍ

STAVEBNÍ OBJEKT  
RAZÍTKO, PODPIS PARÉ

MĚŘÍTKO 1:100 2xA4 FORMÁT

STUPEŇ PROJEKTU  
PDPS

ČÍSLO VÝKRESU	ČÁST	ODDÍL	REVIZE
2507-D-111	D.1.1.	c.	P02



NOVÝ FASÁDNÍ NÁTĚR

ČÁST FASÁDY URČENA PRO OBNOVU

P02 15.03.16 PDPS JL RT

P01 25.11.14 PDPS EP JL

REV DATUM POZNÁMKA KRESLIL KONTR

jestico + whites

Štefánikova 43a Praha 5 150 00 Czech Republic

t +420 257 310 460 f +420 257 310 452 w jesticowhites.com

architecture + interior design london + prague

STAVEBNÍK

MĚSTO ČERNOŠICE

PROJEKT

STAVEBNÍ ÚPRAVY A PŘÍSTAVBA

KARLŠTEJNSKÁ Č.P. 259

K.Ú. ČERNOŠICE 539139

ČÁST PROJEKTU / PROFESE

D.1.1.

ARCHITEKTONICKO STAVEBNÍ ŘEŠENÍ

ODPOVĚDNÝ PROJEKTANT

SEAN JONATHAN CLIFTON R/00055

PROJEKTANT

ING. ARCH. RADEK TEICHMAN

ING. ARCH. JAKUB LOUČKA

ARCH. EMILIA PATEROVÁ

±0,000 = 212,79 m.n.m. B.p.v.

NÁZEV VÝKRESU

OBNOVA FASÁDY – POHLED SEVERNÍ

STAVEBNÍ OBJEKT

RAZÍTKO, PODPIS PARÉ

MĚŘÍTKO 1:100 2xA4 FORMÁT

STUPEŇ PROJEKTU

PDPS

ČÍSLO VÝKRESU

ČÁST

ODDÍL

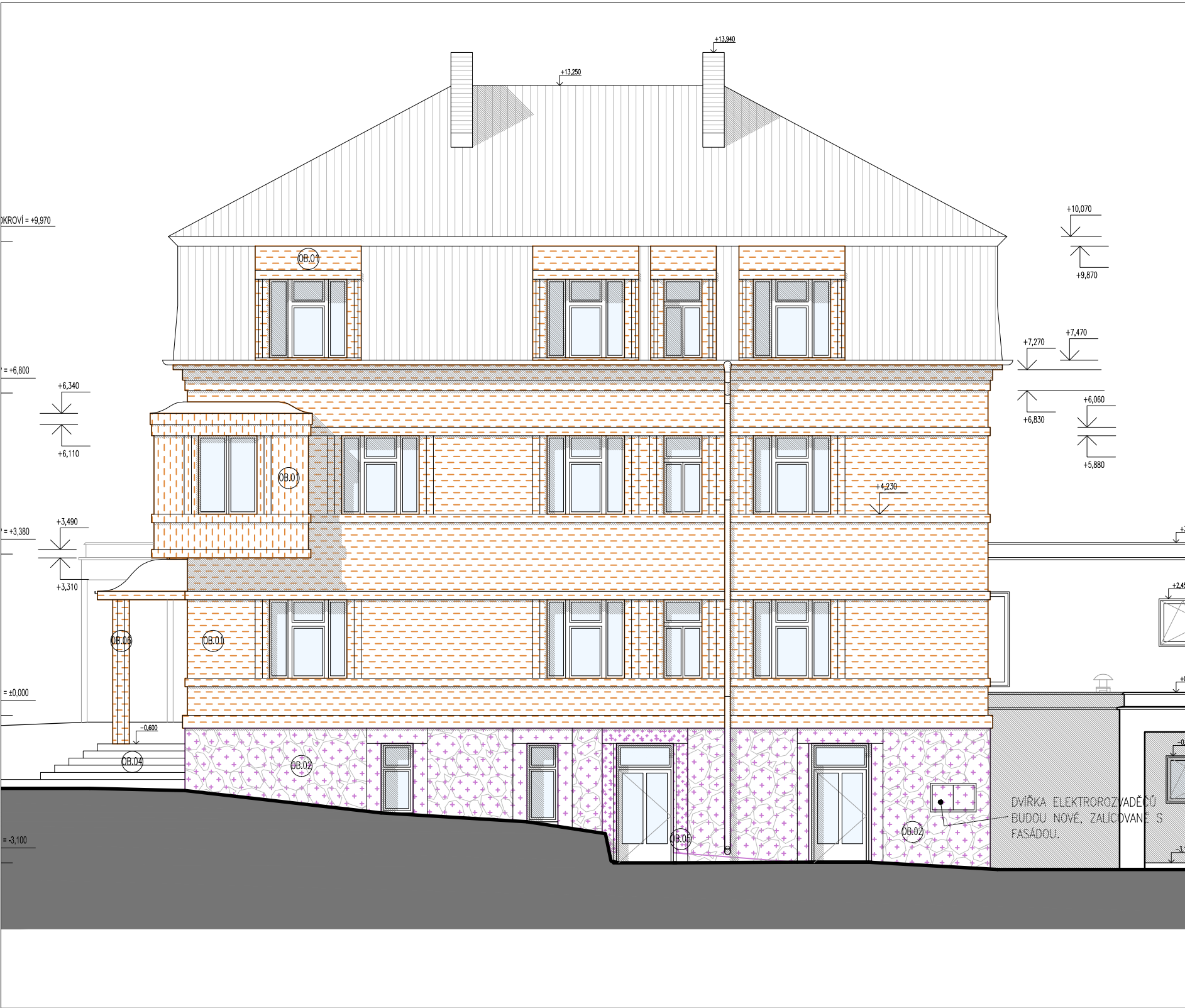
REVIZE

2507-D-111

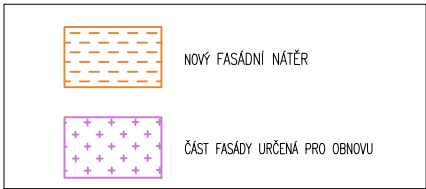
D.1.1. c.

P02

©2014 jestico + whites. all rights reserved



NEZVĚTŠUJTE A NEZMENŠUJTE TENTO VÝKRES, NEODMĚŘUJTE Z VÝKRESU



P02	15.03.16	PDPS	JL	RT
P01	25.11.14	PDPS	EP	JL
REV	DATUM	POZNÁMKA	KRESLIL	KONTŘ

**jestico + whites**

Štefánikova 43a Praha 5 150 00 Czech Republic  
t +420 257 310 460 f +420 257 310 452 w [jesticoandwhites.com](http://jesticoandwhites.com)

architecture + interior design london + prague

STAVEBNÍK  
MĚSTO ČERNOŠICE  
PROJEKT  
STAVEBNÍ ÚPRAVY A PŘÍSTAVBA  
KARLŠTEJNSKÁ Č.P. 259  
K.Ú. ČERNOŠICE 539139

ČÁST PROJEKTU / PROFESE  
D.1.1.  
ARCHITEKTONICKO STAVEBNÍ ŘEŠENÍ

ODPOVĚDNÝ PROJEKTANT  
SEAN JONATHAN CLIFTON R/00055

PROJEKTANT  
ING. ARCH. RADEK TEICHMAN  
ING. ARCH. JAKUB LOUČKA  
ARCH. EMILIA PATEROVÁ

±0,000 = 212,79 m.n.m. B.p.v.

NÁZEV VÝKRESU  
OBNOVA FASÁDY – POHLED VÝCHODNÍ

STAVEBNÍ OBJEKT	PARÉ
RAZÍTKO, PODPIS	

MĚŘÍTKO 1:100 2xA4 FORMÁT

STUPEŇ PROJEKTU  
PDPS

ČÍSLO VÝKRESU ČÁST ODDÍL REVIZE  
2507-D-111 D.1.1. c. P02

©2014 jestico + whites. all rights reserved